

*Клуб Спортивного Ориентирования «Славутич», г. Киев*



**IV открытые соревнования по спортивному ориентированию KievOPEN 2016**

**ИНФОРМАЦИОННЫЙ БЮЛЛЕТЕНЬ №2**

**моршинська®**



*1-2 октября 2016 года  
г. Киев*

## Организатор

Клуб Спортивного Ориентирования «Славутич», г. Киев

Рыбаков Александр +38 (050) 384-59-04

Воронецкий Евгений +38 (066) 203-06-65

## Дата та место проведения

1-2 октября 2016 года, г. Киев.

## Программа соревнований

### **31 августа 2016    Среда**

23:59                            Завершение периода действия льготного стартового взноса

### **26 сентября 2016    Понедельник**

23:59                            Завершение приёма заявок на участие в соревнованиях

### **1 октября 2016    Суббота, Горенка / Мощун**

9:30 - 11:30                    Работа мандатной комиссии

12:00                            Старт соревнований на длинных дистанциях

### **2 октября 2016    Воскресенье, Киев, Пейзажная аллея, Андреевский спуск**

8:45 – 9:15                    Работа мандатной комиссии

9:30                            Старт соревнований на спринтерских дистанциях

12:30                            Награждение победителей и призеров соревнований

13:00                            Лотерея для участников соревнований (розыгрыш призов от спонсоров)

## Группы и участники соревнований

М/Ж 12, 14, 16, 18, 20, 21А, 21Э, 35, 45, 55, 65, 75, Діти, OPEN Новачки.

В случае заявки в одну группу меньше 10 спортсменов, организаторы оставляют за собою право объединения возрастных групп.

## Заявка в группы Open

*Open Новачки* – ограничения по возрасту отсутствуют. Принимать участие может любой желающий.

*Діти* – группа создана для того, чтобы дать возможность принимать участие детям младше 11 лет. Ограничение по возрасту – 2006 год рождения и позже. В том случае, если ребёнок старше 10 лет, он может быть заявлен в соответствующую возрастную группу или в группу *Open Новачки*.

Спортсмены сами несут ответственность за безопасность, жизнь и здоровье во время соревнований и должны иметь соответствующую медицинскую страховку. Подача именной заявки на участие в соревнованиях является согласием спортсмена с данными условиями.

## Отметка

Будет использоваться электронная отметка SportIdent и обычные компостеры на случай ошибки станции.

**ВНИМАНИЕ!** Чипы Sporttime (одесские) обслуживаться не будут. Владельцы данных чипов должны арендовать чипы организаторов.

Владельцы чипов новых моделей (10 и 11) могут пользоваться ими.

## Заявка

Предварительные именные заявки на участие в соревнованиях принимаются до **26.09.2016** **включительно** при помощи он-лайн заявки:

<http://www.orienteingonline.net/Default.aspx>

После **26.09.2016** заявка возможна исключительно в группы *Діти*, *OPEN новачки* при помощи электронной почты [info@kievopen.com.ua](mailto:info@kievopen.com.ua) или непосредственно на соревнованиях во время мандатной комиссии.

Во время заявки обязательно нужно указать название **команды (клуба) и его представителя**. В случае если спортсмен не состоит ни в одном клубе или команде, в поле Команда он должен указать «лично».

**Во время прохождения мандатной комиссии представители команд получают выписку из протокола старта, где указано количество заявленных спортсменов команды и общая сумма стартового взноса, который представитель должен оплатить согласно предварительной заявке БЕЗ ИЗМЕНЕНИЙ!**

## Финансирование

За счёт организаторов соревнований, поступлений от стартового взноса и спонсоров соревнований. Затраты, связанные с командированием команд и спортсменов, а также оплата стартовых взносов и аренды электронной отметки, покрываются за счёт организаций, которые командируют.

Стартовый взнос за два дня соревнований:

	При оплате до 31.08.2016 включительно	При оплате с 01.09 по 28.09.2016 включительно	При оплате после 28.09.2016
Для группы Діти	20 грн.	30 грн.	45 грн.
Для групп М/Ж 12, 14, 16	50 грн.	75 грн.	100 грн.
Для групп М/Ж 18, 20, 21А, 35, 45, 55, 65, 75 та OPEN Новачки	80 грн.	120 грн.	150 грн.
Для групп М/Ж 21Э	100 грн.	150 грн.	200 грн.

Возможно участие только в одном из двух дней соревнований (СБ или ВС). В этом случае стартовый взнос составит:

	При оплате до 31.08.2016 включительно	При оплате с 01.09 по 28.09.2016 включительно	При оплате после 28.09.2016
Для группы Діти	10 грн.	15 грн.	25 грн.
Для групп М/Ж 12, 14, 16	30 грн.	40 грн.	50 грн.
Для групп М/Ж 18, 20, 21А, 35, 45, 55, 65, 75 та OPEN Новачки	45 грн.	65 грн.	80 грн.
Для групп М/Ж 21Э	60 грн.	80 грн.	120 грн.

**Размер стартового взноса зависит от даты оплаты, а не от даты регистрации заявки!**

В случае отсутствия у спортсмена чипа SportIdent, стоимость аренды составит – 10 грн, за каждый день соревнований. Спортсмен несёт материальную ответственность в случае утраты чипа в размере **1000** грн. **Стоимость аренды оплачивается вместе со стартовым взносом** и не зависит от времени оплаты.

## Оплата стартового взноса

Оплата стартового взноса осуществляется после регистрации и на основе предварительных именных заявок.

До **29.09.2016** стартовый взнос можно оплатить, пополнив карточный счёт Приватбанка: **№ 5168 7555 2099 6584 (Воронецкий Евгений Юрьевич)**

Сделать это можно одним из следующих способов:

1. В любом отделении Приватбанка через кассу или терминал самообслуживания (только Приватбанка);
2. В системе Приват 24 (для владельцев карт Приватбанка);
3. Или воспользоваться сервисом компании Ipay по ссылке:

<https://www.ipay.ua/ua/p2p/default/constructor/5203fb0e02d8cbc5d704f7c3fe3b3d7b>

После пополнения счёта необходимо отправить сообщение на тел. **+38(066) 203-06-65** или на электронную почту [info@kievopen.com.ua](mailto:info@kievopen.com.ua) в котором указать: фамилию и имя участника, группу, сумму оплаты, дату и время пополнения счёта.

Пример сообщения: **Михайлюк Иван, М-45, 80 грн., 25.09.2016, 15:30**

Квитанцию про оплату просьба сохранять для предъявления при прохождении мандатной комиссии.

После **29.09.2016** оплата стартового взноса осуществляется на арене соревнований во время прохождения мандатной комиссии.

В случае форс-мажорных обстоятельств, которые не позволят участнику принять участие в соревнованиях организаторы могут частично компенсировать участнику оплаченный им стартовый взнос. Размер компенсации составляет 50% от оплаченного стартового взноса. Для получения компенсации участник должен не позднее чем за 3 дня до начала проведения соревнований предоставить документы, которые подтверждают факт форс-мажорных обстоятельств. В других случаях стартовый взнос не компенсируется.

## Определение победителей

Победители в возрастных группах определяются по наибольшей сумме баллов по результатам двух дней соревнований. Баллы за каждый день соревнований рассчитываются по следующей формуле:

Баллы участника = Время победителя / Время участника x 1000

## Награждение

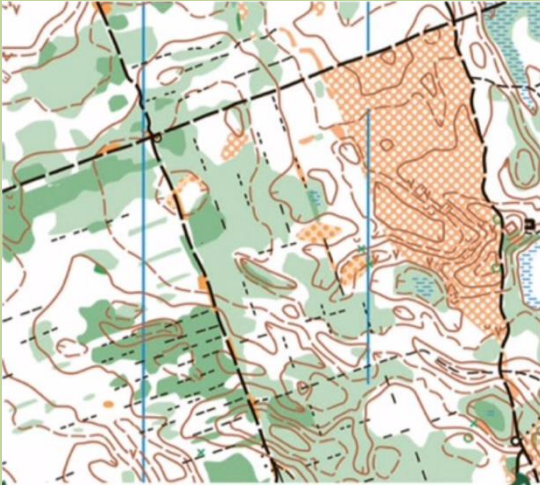
Победители и призеры всех возрастных групп кроме М/Ж 21Э награждаются ценными призами.

Победители и призеры в группах М/Ж 21Э награждаются ценными и денежными призами. Денежный призовой фонд по группам М/Ж 21Э составляет 30% от общей суммы стартового взноса в каждой и этих групп, но не менее 1500 грн. по каждой из этих групп.

**Спортсмены, не явившиеся на церемонию награждения, награждены не будут!**

## Местность и карты соревнований

### **Длинная, 01.10.2016**



### **Спринт, 02.10.2016**



### **Длинная дистанция, Суббота, 01.10.2016**

Киев, с. Горенка/с. Мощун

Картография – Виталий Гычко, Екатерина Дзема, июнь – сентябрь 2016. Использовались материалы В. Бортника, 2007

Масштаб – 1:10000, Н – 2,5м

Местность представляет собой лес смешанного типа со сложными формами микрорельефа. Проходимость от хорошей до очень сложной. Дорожная сеть развита хорошо.

Опасные места: дороги с интенсивным движением, мусор.

Рекомендованная форма одежды – закрытая.

### **Спринтерская дистанция, 02.10.2016**

Киев, Пейзажная аллея, Замковая гора, Андреевский спуск.

Картография – Михаил Тесленко, июнь – сентябрь 2016

Масштаб – 1:4000, Н – 2,5м

Местность спринта расположена в историческом центре Киева и используется для соревнований по ориентированию впервые!

Представляет собою уникальное сочетание старых улиц, проходов, закрытых дворов с парковой зоной. Парковая часть представлена Замковой горой, Старокиевской горой, и Пейзажной аллеей с крутыми спусками и растительностью разной проходимости.

Опасные места: дороги с интенсивным движением, крутые спуски, мусор.

Рекомендованная форма одежды – открытая.

## **Расположение центров соревнований**

Схема расположения центров соревнований

<https://www.google.com/maps/d/u/1/viewer?mid=1i9wfDTy95kxVroTWqzCNCtZfVQU>

Координаты центров соревнований

**ДЛИННАЯ ДИСТАНЦИЯ, 01.10.2016**

50.56767, 30.31863

**СПРИНТЕРСКАЯ ДИСТАНЦИЯ, 02.10.2016**

50.45695, 30.51218

## Предварительные параметры дистанций

**ДЛИННАЯ ДИСТАНЦИЯ, 01.10.2016**

**СПРИНТЕРСКАЯ ДИСТАНЦИЯ, 02.10.2016**

Группа	Длина, м	Количество КП	Группа	Длина, м	Количество КП
Kids	1700	6	Kids	900	8
OPEN-Новачки	2000	6	OPEN-Новачки	2700	15
M12	2400	7	M12	1000	10
M14	3400	8	M14	2700	15
M16	5900	13	M16	3200	17
M18	8000	16	M18	4200	18
M20	8900	20	M20	4700	20
M21A	6100	15	M21A	3000	17
M21E	12400	26	M21E	5200	25
M35	8900	20	M35	4600	21
M45	5500	13	M45	3300	19
M55	4400	10	M55	3100	19
M65	3500	9	M65	2600	15
M75	3200	7	M75	2200	13
W12	2100	5	W12	900	8
W14	2800	6	W14	2100	12
W16	5700	12	W16	2700	15
W18	6600	11	W18	3500	17
W20	7500	17	W20	3900	19
W21A	5900	12	W21A	2100	13
W21E	9300	20	W21E	4200	21
W35	7500	17	W35	3200	18
W45	4900	12	W45	2800	16
W55	3800	8	W55	2400	14
W65	3400	9	W65	2200	13
W75	2800	6	W75	1900	11

## Дополнительная информация будет предоставлена в Информационном бюллетене №3

### Контакты

Дополнительная информация относительно соревнований предоставляется по запросу на e-mail [info@kievopen.com.ua](mailto:info@kievopen.com.ua)

**Это Положение является вызовом на соревнования!**