

*Клуб Спортивного Орієнтування «Славутич», м. Київ*



**IV відкриті змагання зі спортивного  
орієнтування KievOPEN 2016  
ІНФОРМАЦІЙНИЙ БЮЛЕТЕНЬ №1**

**моршинська®**



*1-2 жовтня 2016 року  
м. Київ*

## Організатор

Клуб Спортивного Орієнтування «Славутич», м. Київ

Рибаков Олександр +38 (050) 384-59-04

Воронецький Євген +38 (066) 203-06-65

## Дата та місце проведення

1-2 жовтня 2016 року, м. Київ.

## Програма змагань

### **31 серпня 2016    Середа**

23:59                      Завершення періоду дії пільгового стартового внеску

### **26 вересня 2016    Понеділок**

23:59                      Завершення прийому заявок на участь в змаганнях

### **1 жовтня 2016    Субота, Горенка / Мощун**

9:30 - 11:30              Робота мандатної комісії

12:00                      Старт змагань на довгих дистанціях

### **2 жовтня 2016    Неділя, Київ, Пейзажна алея, Андріївський узвіз**

8:45 – 9:15              Робота мандатної комісії

9:30                      Старт змагань на спринтерських дистанціях

12:30                      Нагородження переможців і призерів змагань

13:00                      Лотерея для учасників змагань (розіграш призів від спонсорів)

## Групи та учасники змагань

Ч/Ж 12, 14, 16, 18, 20, 21А, 21Е, 35, 45, 55, 65, 75, Діти, OPEN Новачки.

В разі заявки в одну групу менше 10 спортсменів, організатори залишають за собою право об'єднати вікові групи.

## Заявка в групи Open

*Open Новачки* – обмеження за віком відсутні. Брати участь може кожен бажаючий.

*Діти* – група створена для того, щоб надати можливість брати участь дітям молодшим ніж 11 років. Обмеження за віком – 2006 рік народження і пізніше. В тому випадку, якщо ваша дитина доросліша за 10 років, вона може бути заявлена у відповідну вікову групу чи в групу *Open Новачки*.

Спортсмени самі несуть відповідальність за власну безпеку, життя та здоров'я під час змагань і повинні мати відповідну медичну страховку. Подання іменної заявки на участь у змаганнях є підтвердженням згоди спортсмена з даними умовами.

## Відмітка

Буде використовуватись електронна відмітка SportIdent та звичайні компостери на випадок помилки станції.

**УВАГА!** Чипи Sporttime (одеські) обслуговуватись не будуть. Власники даних чипів мають орендувати чипи організаторів.

Власники чипів нових моделей (10 та 11) можуть користуватись ними.

## Заявки

Попередні іменні заявки на участь в змаганнях приймаються до **26.09.2016 включно** за допомогою он-лайн заявки: <http://www.orienteingonline.net/Default.aspx>

Після **26.09.2016** заявка можлива лише в групі *Діти, OPEN Новачки* за допомогою електронної пошти [info@kievopen.com.ua](mailto:info@kievopen.com.ua) або безпосередньо на місці змагань під час мандатної комісії.

Під час заявки обов'язково необхідно вказати назву **команди (клуба) та його представника**. В разі якщо спортсмен не належить до жодної команди чи клубу, в полі команда він має вказати «особисто».

**Під час проходження мандатної комісії представники команд отримують виписку з протоколу старту, де вказана кількість заявлених спортсменів команди та загальна сума стартового внеску, який представник має сплатити згідно попередньої заявки БЕЗ ЗМІН!**

## Фінансування

За рахунок організаторів змагань, надходжень від стартового внеску та спонсорів змагань. Витрати, що пов'язані з відрядженням команд та спортсменів, а також оплатою стартових внесків та орендою електронної відмітки, покриваються за рахунок організацій, що відряджають.

Стартовий внесок за два дні змагань складає:

	При оплаті до 31.08.2016 включно	При оплаті з 01.09 по 28.09.2016 включно	При оплаті після 28.09.2016
Для групи Діти	20 грн.	30 грн.	45 грн.
Для груп Ч/Ж 12, 14, 16	50 грн.	75 грн.	100 грн.
Для груп Ч/Ж 18, 20, 21А, 35, 45, 55, 65, 75 та OPEN Новачки	80 грн.	120 грн.	150 грн.
Для груп Ч/Ж 21Е	100 грн.	150 грн.	200 грн.

Існує можливість участі лише в одному з двох днів змагань (СБ чи НД). В цьому разі стартовий внесок становить:

	При оплаті до 31.08.2016 включно	При оплаті з 01.09 по 28.09.2016 включно	При оплаті після 28.09.2016
Для групи Діти	10 грн.	15 грн.	25 грн.
Для груп Ч/Ж 12, 14, 16	30 грн.	40 грн.	50 грн.
Для груп Ч/Ж 18, 20, 21А, 35, 45, 55, 65, 75 та OPEN Новачки	45 грн.	65 грн.	80 грн.
Для груп Ч/Ж 21Е	60 грн.	80 грн.	120 грн.

**Розмір стартового внеску залежить від дати оплати, а не від дати реєстрації заявки!**

В разі відсутності у спортсмена чипу SportIdent, вартість оренди становить – 10 грн, за кожен день змагань. Спортсмен несе матеріальну відповідальність в разі втрати чипу в розмірі **1000** грн. **Вартість оренди сплачується разом зі стартовим внеском** і не залежить від часу оплати.

## **Оплата стартового внеску**

Оплата стартового внеску здійснюється після реєстрації та на підставі попередніх іменних заявок.

До **29.09.2016** стартовий внесок можна сплатити, поповнивши картковий рахунок Приватбанку:

**№ 5168 7555 2099 6584 (Воронецький Євгеній Юрійович)**

Зробити це можна одним з наступних способів:

1. У відділеннях Приватбанку через касу або термінал самообслуговування (тільки Приватбанку);
2. У системі Приват 24 (для власників карт Приватбанку);
3. Skorистатись сервісом компанії Ipay за посиланням:

<https://www.ipay.ua/ua/p2p/default/constructor/5203fb0e02d8cbc5d704f7c3fe3b3d7b>

Після поповнення рахунку необхідно надіслати повідомлення на тел. **+38(066) 203-06-65** або електронною поштою [info@kievopen.com.ua](mailto:info@kievopen.com.ua) в якому зазначити: прізвище та ім'я учасника, групу, суми оплати, дати та часу поповнення рахунку.

Приклад повідомлення: **Михайлюк Іван, Ч-45, 80 грн., 25.09.2016, 15:30**

Квитанцію про оплату прохання зберігати для пред'явлення при проходженні мандатної комісії.

Після **29.09.2016** оплата стартового внеску здійснюється на арені змагань під час проходження мандатної комісії.

У випадку наявності форс-мажорних обставин, які не дозволяють учаснику прийняти участь в змаганнях організатори можуть частково компенсувати учаснику оплачений їм стартовий внесок. Розмір компенсації становить 50% від сплаченого стартового внеску. Для отримання компенсації учасник повинен не пізніше ніж за 3 дні до початку проведення змагань надати документи, що підтверджують факт форс-мажорних обставин. В інших випадках стартовий внесок не компенсується.

## **Визначення переможців**

Переможці по вікових групах визначаються за найбільшою сумою балів за результатами двох днів змагань. Бали за кожен день змагань розраховуються за наступною формулою:

Бали учасника = Час переможця / Час учасника x 1000

## **Нагородження**

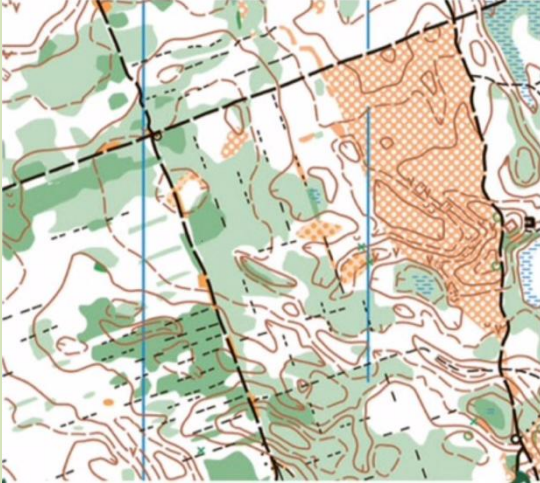
Переможці та призери по усіх вікових групах окрім Ч/Ж 21Е нагороджуються цінними призами.

Переможці та призери по групах Ч/Ж 21Е нагороджуються цінними та грошовими призами. Грошовий призовий фонд по групах Ч/Ж 21Е складає 30% від загальної суми стартового внеску за кожною з цих груп, але не менше 1500 грн. по кожній з цих груп.

**Спортсмени, які не з'являться на церемонію нагородження, нагороджені не будуть!**

## Місцевість та карти змагань

### **Довга, 01.10.2016**



### **Спринт, 02.10.2016**



### **Довга дистанція, Субота, 01.10.2016**

Київ, с. Горенка/ с. Мощун

Картографія – Віталій Гичко, Катерина Дзема, червень – вересень 2016. Використовувались матеріали В. Бортніка, 2007

Масштаб – 1:10000, Н – 2,5м

Місцевість являє собою ліс змішаного типу зі складними формами мікрорельєфу. Прохідність від доброї до дуже складної. Сітка доріг розвинена добре.

Небезпечні місця: дороги з інтенсивним рухом, сміття.

Рекомендована форма одягу – закрита.

### **Спринтерська дистанція, 02.10.2016**

Київ, Пейзажна алея, Замкова гора, Андріївській узвіз

Картографія – Михайло Тесленко, червень – вересень 2016

Масштаб – 1:4000, Н – 2,5м

Місцевість спринту розташована в історичному центрі Києва і використовується для змагань з орієнтування вперше!

Являє собою унікальний мікс старих вулиць, проходів, закритих дворів з парковою зоною. Паркова частина представлена Замковою горою, Старокиївською горою, та Пейзажною алеєю з крутими схилами та рослинністю різної прохідності.

Небезпечні місця: дороги з інтенсивним рухом, круті схили, сміття

Рекомендована форма одягу – відкрита.

## **Додаткова інформація буде наведена в Інформаційному бюлетені №2**

### **Контакти**

Додаткова інформація відносно змагань на [info@kievopen.com.ua](mailto:info@kievopen.com.ua)

**Це Положення є викликом на змагання!**